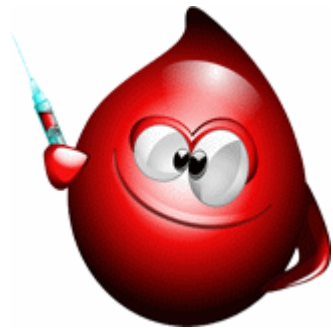
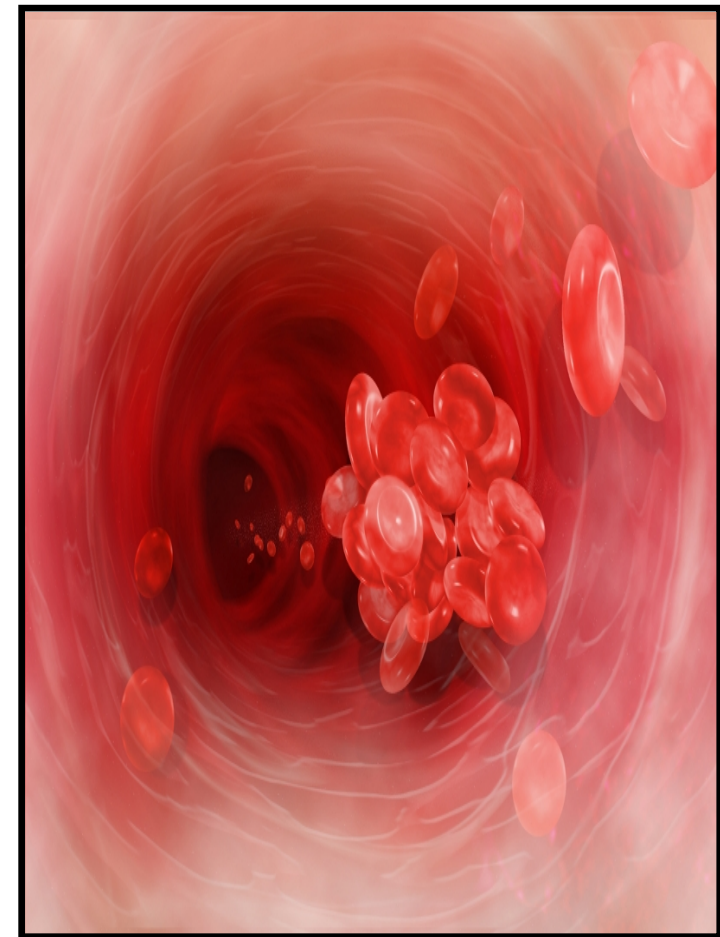
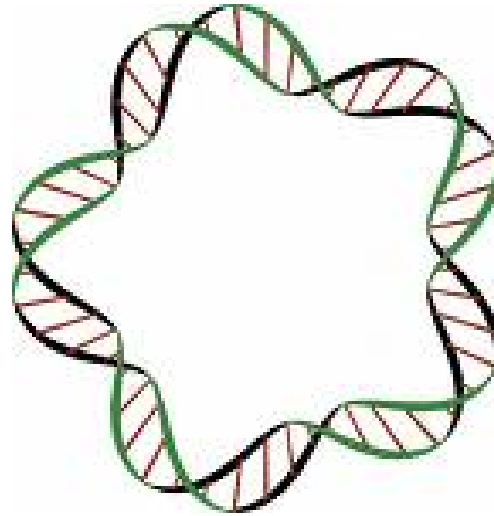


**MUTAZIONI E/O POLIMORFISMI  
ANALIZZATI MEDIANTE IL TEST**

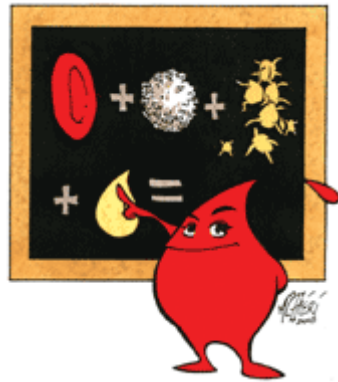
- Fattore V
- Fattore II (Protrombina)
- MTHFR
- Fattore XIII
- B-Fibrinogeno
- ACE
- PAI-1
- HPA-1
- ApoB
- ApoE



**PER ULTERIORI INFORMAZIONI  
CONTATTA IL TUO MEDICO  
SPECIALISTA O TELEFONA AL  
NUMERO 095-509431**

**TROMBOFILIA  
EREDITARIA**

La **COAGULAZIONE DEL SANGUE** è un processo molto complesso che prevede l'intervento a cascata di molti fattori diversi.



La **TROMBOFILIA** è una condizione patologica in cui si verificano alterazioni in alcuni processi della coagulazione del sangue.

Il sangue tende a coagulare troppo e diventa più facile che nei vasi sanguigni (vene e arterie) si formino dei coaguli (TROMBI), in un momento o in un punto in cui non si dovrebbero formare, costituendo un ostacolo al flusso del sangue e causando fenomeni di **TROMBOSI**.

Qual è la causa della trombofilia?

Non esiste una sola causa, ma si distingue una componente genetica (TROMBOFILIA EREDITARIA) ed una componente acquisita che compare nel corso della vita.

Quali possono essere i fattori acquisiti di trombofilia?

I più importanti sono età, fumo, inattività fisica, utilizzo di contraccettivi orali, gravidanza, immobilizzazione prolungata....

Perché la trombofilia ereditaria è pericolosa in gravidanza?

Perché aumenta il rischio di aborto a gravidanza avanzata, a causa dell'ostruzione per trombosi dei vasi sanguigni della placenta che regolano gli scambi di sangue tra madre e feto.



A chi è consigliabile lo studio delle varianti genetiche che causano la **TROMBOFILIA EREDITARIA**?

- soggetti con precedenti episodi di trombosi
- familiari di I grado di pazienti con trombofilia ereditaria
- donne che intendono assumere contraccettivi orali
- donne con precedenti episodi di trombosi in gravidanza
- donne con poliabortività
- donne con precedente figlio con difetti del tubo neurale
- gestanti con difetto di crescita intrauterino, tromboflebite o trombosi placentare.

